

Opis szczegółowy zad. nr 4 Remont wybiegu małą na terenie Ogrodu Zoologicznego.

W ramach zadania Wykonawca wykona projekt remontu kapitalnego budynku oraz klatki z zachowaniem istniejących parametrów technicznych (powierzchnia zabudowy, kubatura).

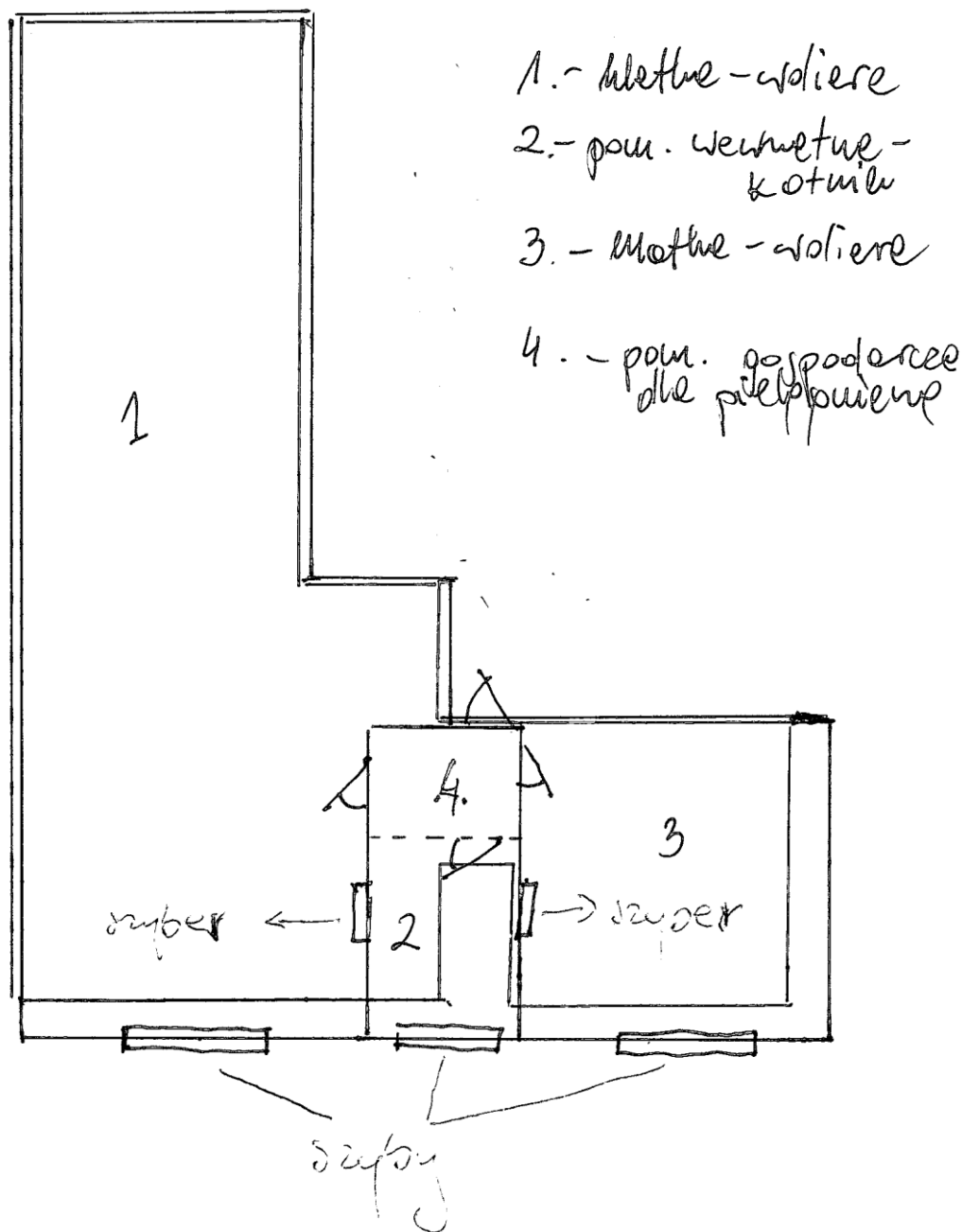
Parametry techniczne projektowanych obiektów (rys. 1.):

1. Kotnik (2) wym. 4x1,5 (m):

- ma dwie kondygnacje, każda z nich ma dwa wyjścia na wybiegi zamykane szybrami na przeciwwagach; wejście na piętro dla pielęgniarz drabina lub schody strychowe; ściana przednia szyba; budynek na zewnątrz od góry skos z blachy "dachówkowej" (imitacja dachu skośnego).

2. Woliery - klatki (1,3):

- siatka zielona zgrzewana, wlk. oczek 5cmx3cm, słupki stalowe brązowe; przednie ściany szyby 2x2 (m); pozostała część ścian do wysokości szyby z materiałów litych zachodzących na ścianę prostopadłą (za narożnikiem 1m). Siatka pleciona od góry miękka stalowa.



Rys. nr 1 Schemat pomieszczeń-klatka.

Zakres prac:

- a) projekt prac projektowych
- b) plan zagospodarowania terenu,
- c) niezbędne uzgodnienia,
- d) kosztorys+przedmiar robót,
- e) podkład geodezyjny do celów projektowych,
- f) specyfikacja techniczna.