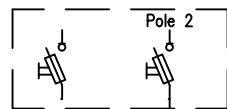
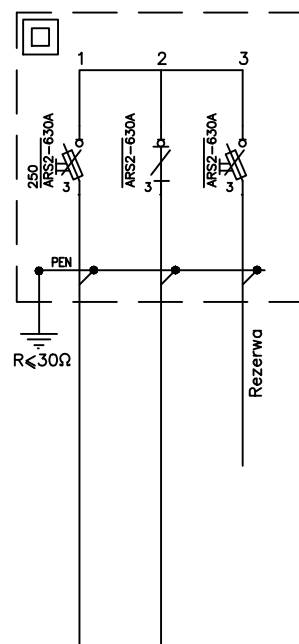


Stacja transformatorowa nr 10843 LPKiW ST-4
Rozdzielnia n.n. b/z

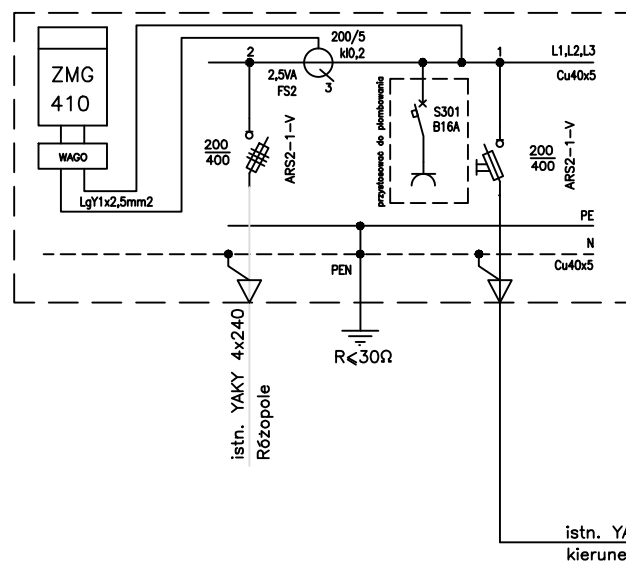


Zasilanie ze Stacji transformatorowej
15/0,4 kV nr 10843 LPKiW ST-4

istn. ZK3a
w pobliżu ST LPKiW ST-4 b/z

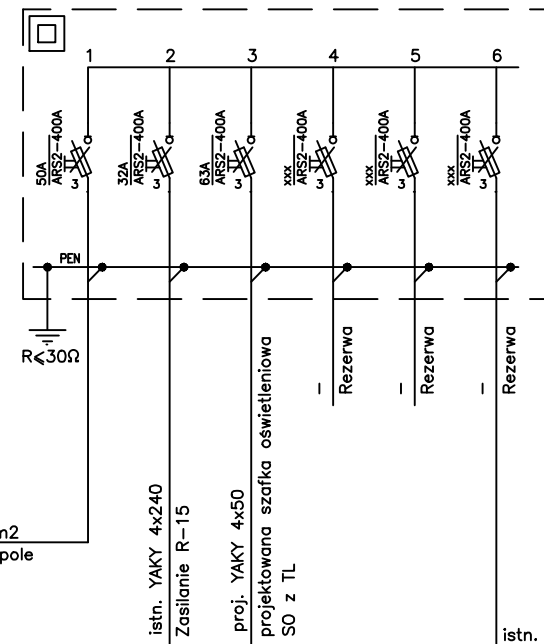


Proj. ZK1-1Pp
- wg standardów ENEA Operator



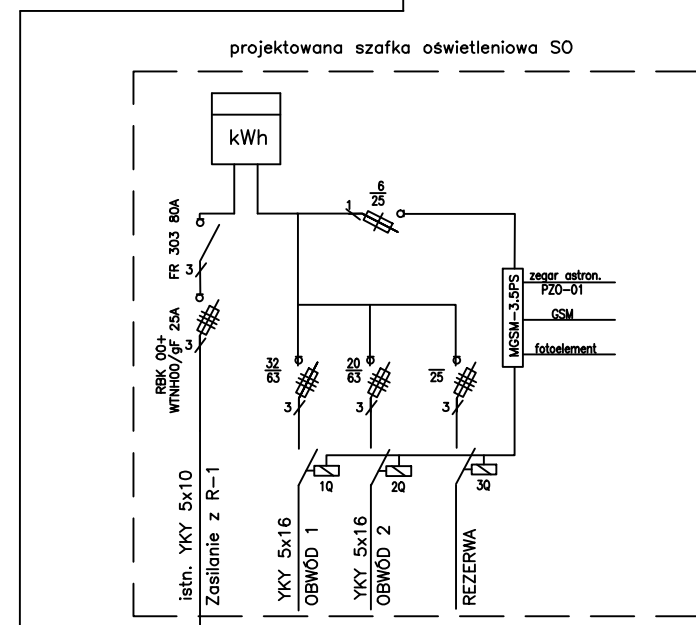
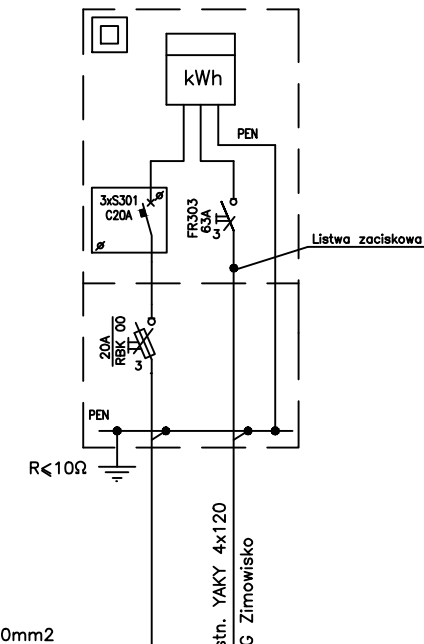
istn. YAKY 4x240mm2
kierunek projektowane SK6 przy Zimowisku

proj. SK6
- wg standardów ENEA Operator



istn. YAKY 4x50mm2
kierunek projektowane ZK1-1P
RTL Zimowisko

proj. ZK1-1P
- wg standardów ENEA Operator



Uwagi:

1. Ochrona dodatkowa przed porażeniem prądem elektrycznym samoczynne wyłączenie zasilania realizowane przez:
 - a/ Sieć rozdzielcza - bezpieczniki topikowe,
 - b/ Instalacja odbiorcza - wyłączniki nadmiarowe i różnicowo-prądowe
2. Układ sieci TN-C
3. Projektowane złącza kablowe w II klasie ochronności
4. Lokalizacja złączy kablowych zgodnie z planem instalacji rys. nr E-1

PROJEKTANT:	PODPIS:
mgr inż. Wojciech Jasinski nr upr. proj. 48/Sz/98	
SPRAWDZAJĄCY:	PODPIS:
mgr inż. Robert Załęgowski nr upr. proj. 10/2002	

PRZEBUDOWA CIĄGU PIESZO-ROWEROWEGO
NA ODCINKU OD UL. GDAŃSKIEJ DO UL. HIPPICZNEJ
NA TERENIE PARKU ROZRYWKI LPKiW MYŚLECINEK

INWESTOR:

LEŚNY PARK KULTURY
I WYPOCZYNEK "MYŚLECINEK" SP. Z O.O.
W BYDGOSZCZY PRZY UL. GDAŃSKIEJ 173-175
85-674 BYDGOSZCZ

RYСУNEK: STAN PROJEKTOWANY

SCHEMAT PROJEKTOWANEJ ZEWNĘTRZNEJ
INSTALACJI ELEKTRYCZNEJ

FAZA:	BRANŻA:	
P.B.	ELEKTRYCZNA	
SKALA:	MIEJSCE/DATA:	NR RYSUNKU:
-	BYDGOSZCZ 12/2017	E-3